

ప్ర.3. తప్ప లేదా ఒప్పు రాయండి. తప్ప వాక్యాన్ని సరిచేసి రాయండి. (ఏవేని నాలుగు)

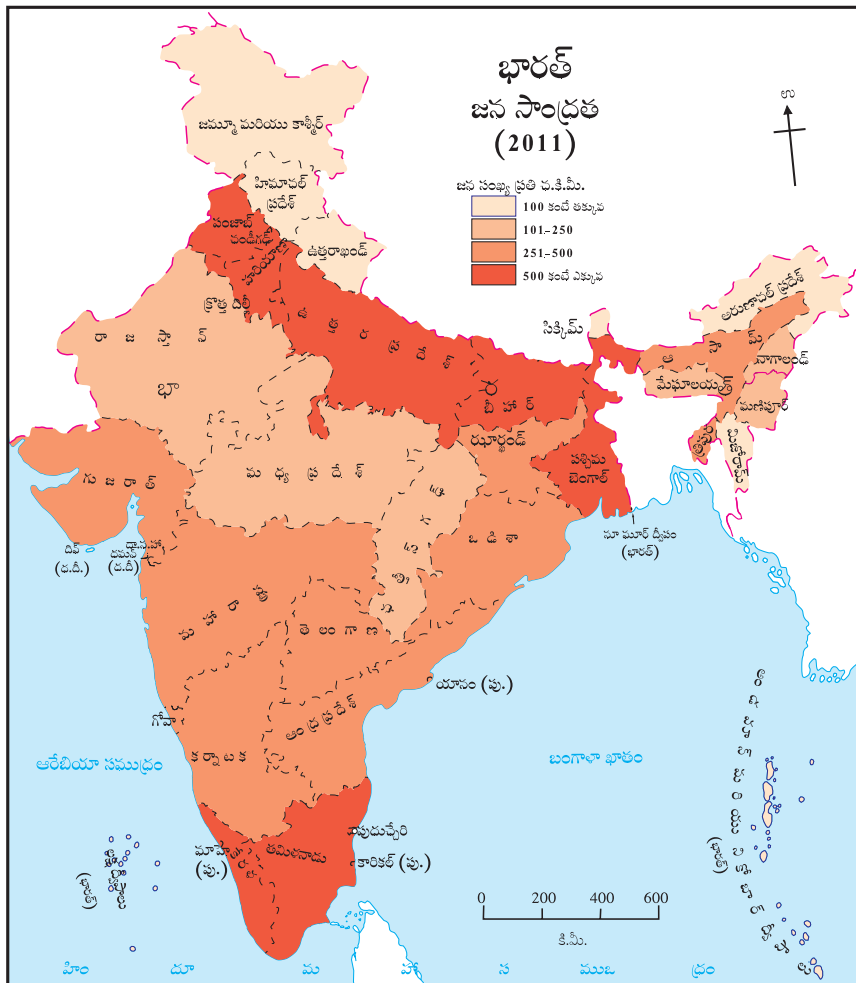
1. క్షేత్ర సందర్శనం సమయంలో వర్షపాతంలోని వ్యత్యాసం చెట్ల ఆధారంగా తెలియదు.
2. బ్రెబిల్ దేశం సుమారు ఒకటిన్నర శతాబ్దం పాటు పోర్చుగీస్ ఆధిపత్యం కింద ఉంది.
3. ఆరావళి పర్వతాలకు పశ్చిమాన గల భాగం గంగానది పరివాహకంలోని మైదాన ప్రాంతం.
4. భారత్ లో ఉత్తరం నుంచి దక్షిణం వైపు పోయినకొలది ఉష్ణోగ్రత పెరుగుతు పోతుంది.
5. ముళ్ళపొదల చిత్తడినేల ప్రాంతంలో పెద్ద అనకొండలు కనిపిస్తాయి.

ప్ర.4. అ) మానచిత్రం నమూనాలో సమాచారాన్ని నింపండి. సూచికను తయారు చేయండి. (ఏవేని నాలుగు)

- i) అనావృష్టి చతుష్కోణం
- ii) ప్రతిరోధక వర్షపాత ప్రదేశం.
- iii) సవానా
- iv) ముళ్ళ పొదలు
- v) అధిక జనసాంద్రత గల ప్రదేశం.
- vi) దక్షిణంవైపు సాధారణ జనసాంద్రత గల ప్రదేశం.

ప్ర.4 ఆ) కింద ఇచ్చిన మానచిత్రాన్ని చదివి ఇచ్చిన ప్రశ్నలకు జవాబులు రాయండి. (ఏవేని నాలుగు)

4



- i) ఈశాన్య భారత్ లోని జనసాంద్రత తక్కువగాగల రాష్ట్రాలు ఏవి?
- ii) కేరళ రాష్ట్రం జనసాంద్రత ఎంత?
- iii) గంగా పరివాహకంలోని అధిక జనసాంద్రతగల ఏవేని రెండు రాష్ట్రాల పేర్లు చెప్పండి.
- iv) భారత్ లోని ఉత్తరానగల తక్కువ జనసాంద్రతగల రాష్ట్రాల పేర్లు చెప్పండి.
- v) తూర్పు సముద్రతీర ప్రాంతంలో అధిక జన సాంద్రతగల ఒక రాష్ట్రం పేరు చెప్పండి.
- vi) వాయవ్యంవైపు సాధారణ జనసాంద్రతగల రాష్ట్రాల పేర్లు చెప్పండి.

ప్ర.5 భౌగోళిక కారణాలు రాయండి. (ఏవేని రెండు)

6

- 1) క్షేత్ర సందర్భానం సమయంలో చెత్తను వ్యవస్థానం చేయవలసిన అవసరం ఉంది.
- 2) సావోపావ్ లో వద్ద మానవ నివాసాలు కేంద్రీకృతమైనట్లు కనిపిస్తుంది.
- 3) భారత్ లో ఆకురాల్చు అడవులు కనిపిస్తాయి.
- 4) భారత్ లో రైలుమార్గం గుండా రవాణా అధిక ప్రమాణంలో చేయబడుతుంది.

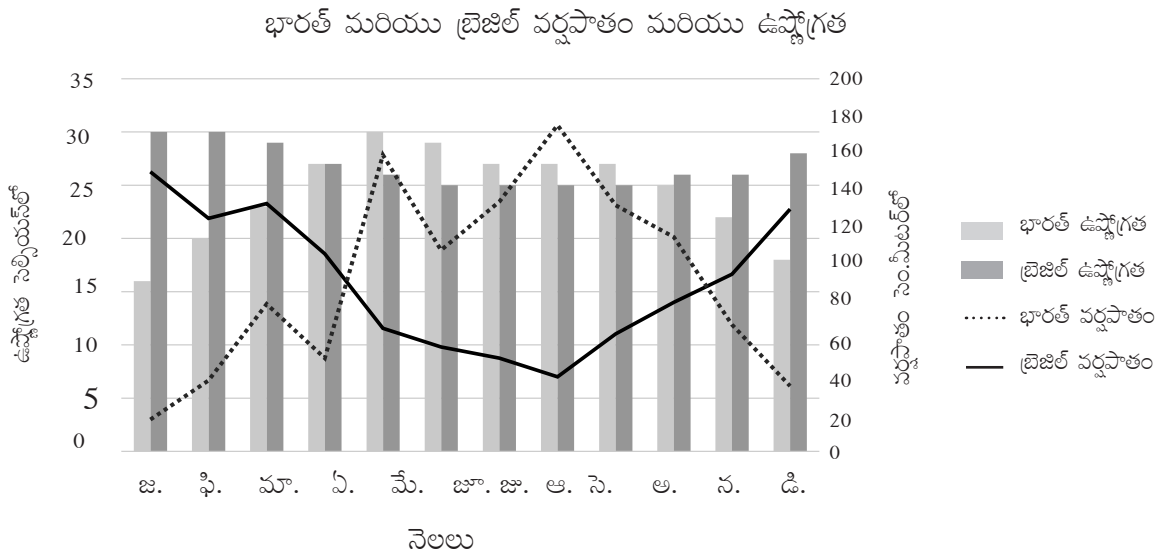
ప్ర.6 అ) కింద ఇచ్చిన సమాచారం ఆధారంగా సంయుక్త కమ్మీ రేఖా చిత్రం (గ్రాఫ్) గీసి ప్రశ్నలకు జవాబులు రాయండి. 6
భారత్ మరియు బ్రెజిల్ సరాసరి ఆయు ప్రమాణం (సం..లు)

సరాసరి ఆయు ప్రమాణం	దేశం/సంవత్సరం	1990	2000	2010	2016
భారత్	భారత్	58	63	67	68
	బ్రెజిల్	65	70	73	75

- i) 2010 సంవత్సరంలో భారత్ సరాసరి ఆయు ప్రమాణం ఎన్ని సంవత్సరాలు?
- ii) రెండు దేశాలలోను సరాసరి ఆయు ప్రమాణంలోని పెరుగుదల ఏ దశాబ్దంలో సమానంగా ఉంది?
- iii) రెండు దేశాల సరాసరి ఆయు ప్రమాణాల గ్రాఫ్ ను చదివిన తర్వాత ఏమి నిష్పర్ణ చేస్తారు.

లేదా

ప్ర.6 ఆ) కింది గ్రాఫ్ ను చదివి ప్రశ్నలకు జవాబులు రాయండి.



- i) భారత్ గరిష్ఠ మరియు కనిష్ఠ ఉష్ణోగ్రతలను చెప్పండి.
- ii) భారత్ మరియు బ్రెజిల్ వర్షకాలంలో మీకు ఏమి వ్యత్యాసం కనిపిస్తుంది?
- iii) బ్రెజిల్లో ఏ నెలలో అల్ప వర్షపాతం ఉంటుంది?
- iv) భారత్లో ఏ నెలలో అధిక వర్షపాతం ఉంటుంది?
- v) భారత్లో ఏ నెలలో అల్ప వర్షపాతం ఉంటుంది?
- vi) బ్రెజిల్లో ఏ నెలలో అధిక ఉష్ణోగ్రత ఉంది?

ప్ర.7. క్లుప్తంగా జవాబులు రాయండి. (ఏవేని రెండు)

8

- 1) క్షేత్ర సందర్భానం వలన ఏ భౌగోళిక జ్ఞానం పెరుగుతుంది, సోదాహరణంగా స్పష్టీకరించండి.
- 2) బ్రెజిల్ ఉష్ణోగ్రతలో ఋతువునుబట్టి వైవిధ్యం కనిపిస్తుంది, స్పష్టీకరించండి.
- 3) భారత్లో జనాభా పెరుగుదల రేటు తగ్గుతున్నప్పటికీ జనాభా పెరుగుతూ ఉంది, స్పష్టీకరించండి.
- 4) భారతీయ వన్యప్రాణుల సంరక్షణ మరియు అడవుల అభివృద్ధి కోసం ఉపాయ మార్గాలను చెప్పండి.
